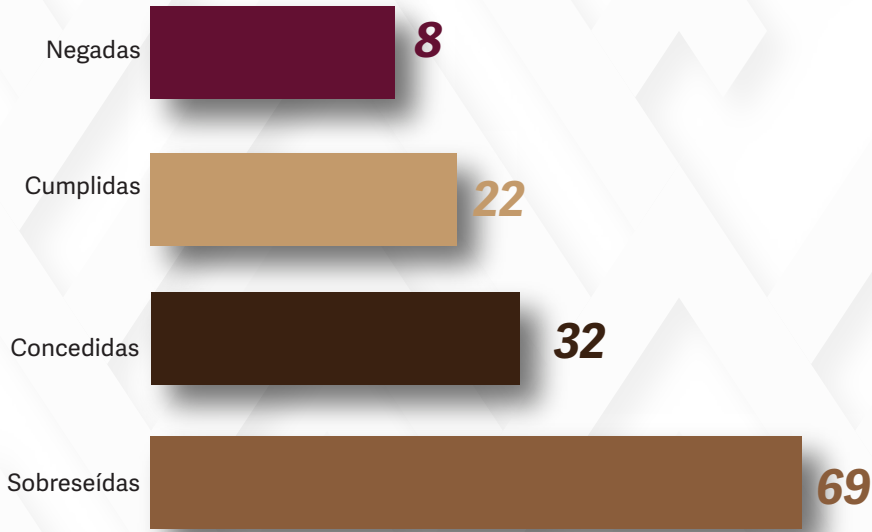
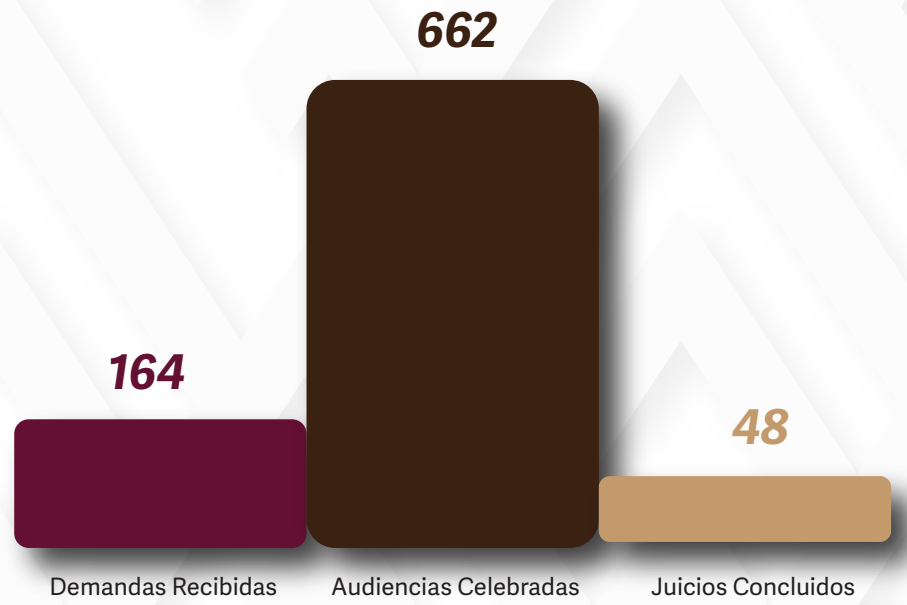


Ejecutorías



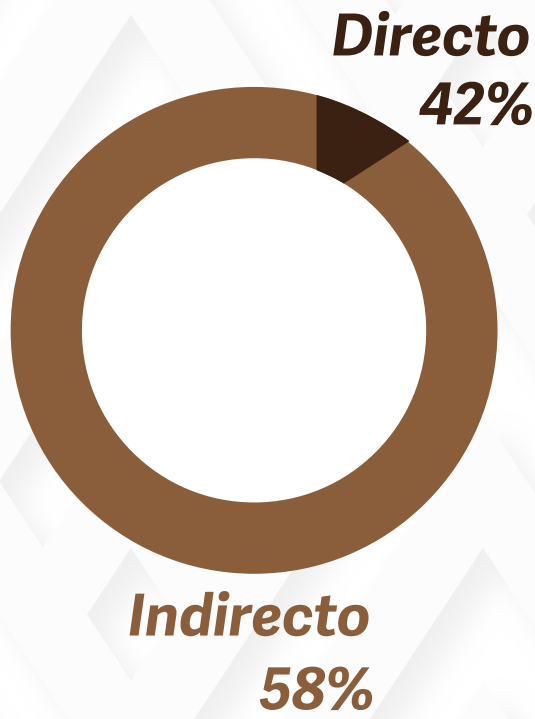
Durante el mes de febrero se tuvieron un total de **131 Ejecutorías**, divididas como se muestra en la gráfica. Por otro lado, se presentaron un total de **104 informes** entre previos y justificados durante este mes.

Balance



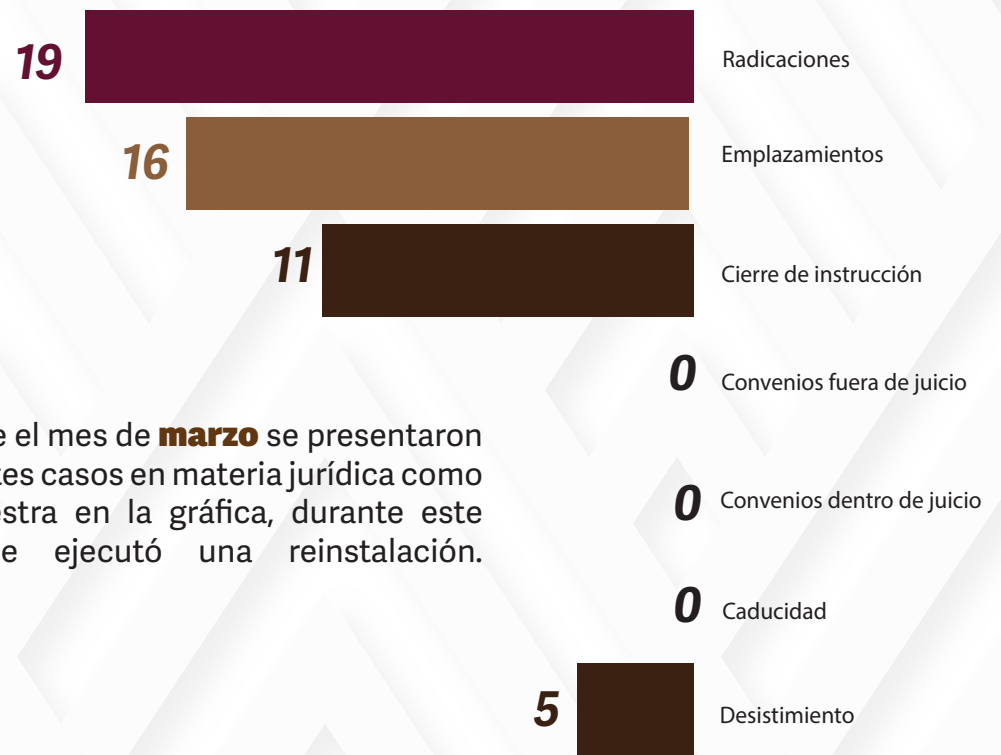
En estos tres meses, la cantidad de audiencias celebradas ha sido mayor en comparación con la cantidad de juicios concluidos.

Amparos



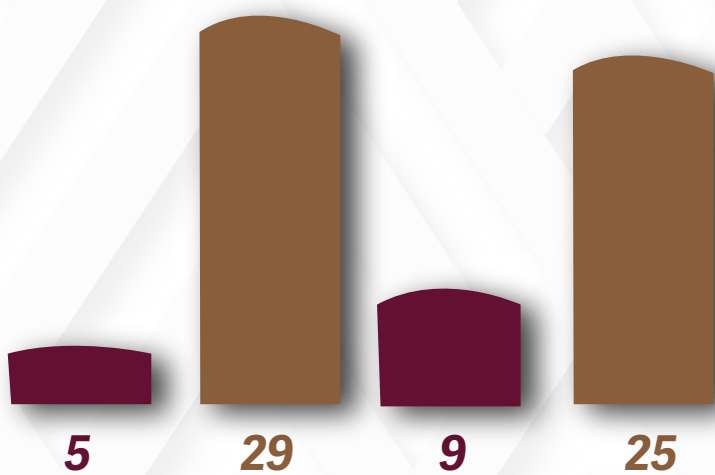
Durante el mes de marzo se recibieron **57 amparos**, de los cuales **24 fueron directos** y **33 indirectos**.

Secretarías y Ejecuciones



Durante el mes de **marzo** se presentaron diferentes casos en materia jurídica como se muestra en la gráfica, durante este mes se ejecutó una reinstalación.

Laudos



Se presentaron **68 laudos** en las diferentes temáticas.