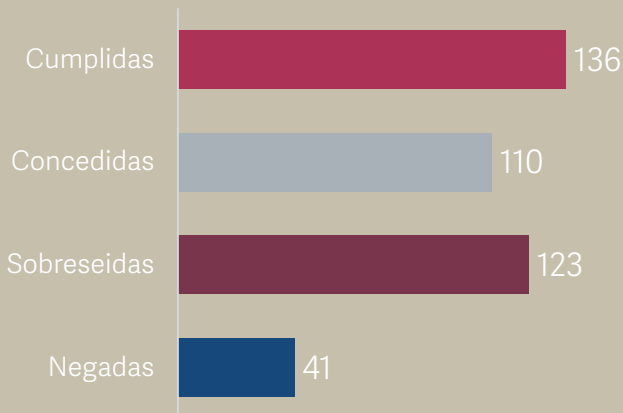


Tribunal de Arbitraje del Estado de Puebla

Enero-Marzo 2020

Información integrada por la Dirección General de Información Laboral/Departamento de Estadística.

Ejecutorias

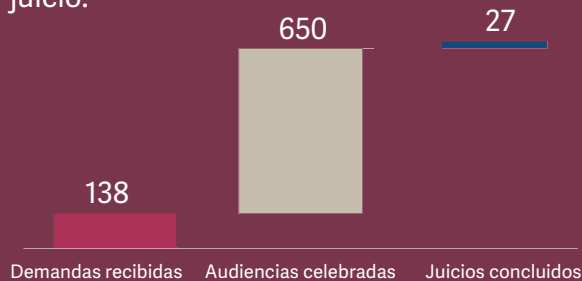


Se tuvieron **410** Resoluciones de Ejecutorias.

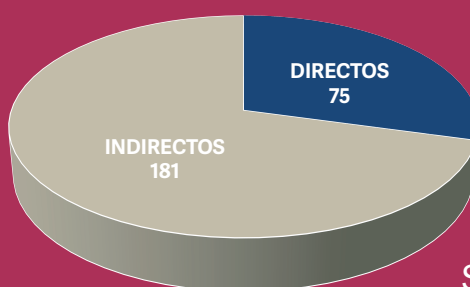
Se dieron **178** informes entre previos y justificados.

Balance 2020

Se concluyó el **19.6%** de juicios en relación a las demandas recibidas durante este primer trimestre, cabe mencionar que no todas las demandas recibidas inician un proceso de juicio.

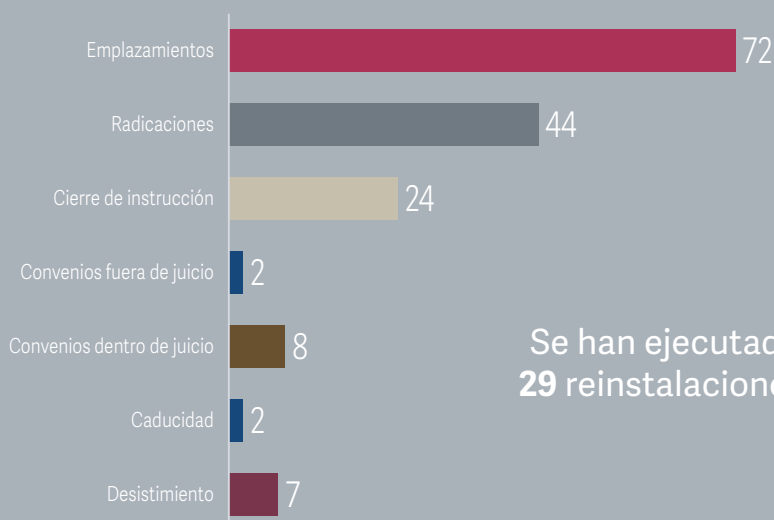


Amparos



Se tuvo un total de **256** amparos durante el primer trimestre.

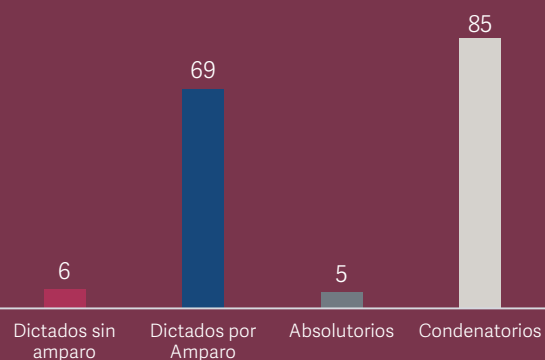
Secretarías y Ejecución



Se han ejecutado **29** reinstalaciones.

Laudos

Durante el primer trimestre del año, se dictaron **165** laudos.



Gobierno de Puebla
Hacer historia. Hacer futuro.



Secretaría de Trabajo